

1 como deve ser feita a **TROCA DE CAIXA** dos animais de laboratório?

- De forma rápida, para dar tempo de finalizar o manejo.
- De forma ágil, para não causar acidentes como mordeduras e arranhaduras.
- De forma cuidadosa, para averiguar o estado físico e comportamental dos animais.
- De forma mecânica, pois é uma tarefa de rotina.

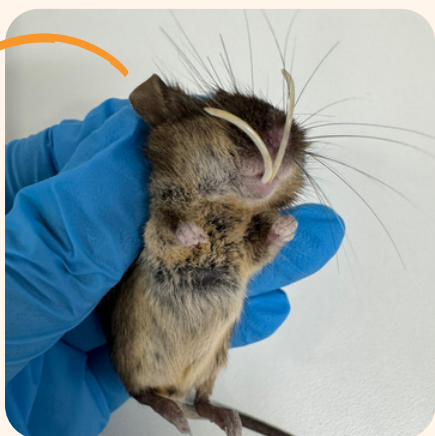


Entre os muitos fatores que tornam o manejo essencial para a qualidade de vida dos animais de laboratório, destaca-se a importância da **inspeção diária e da observação cuidadosa** de seu estado físico e comportamental.

O QUE DEVE SER OBSERVADO DURANTE O MANEJO?

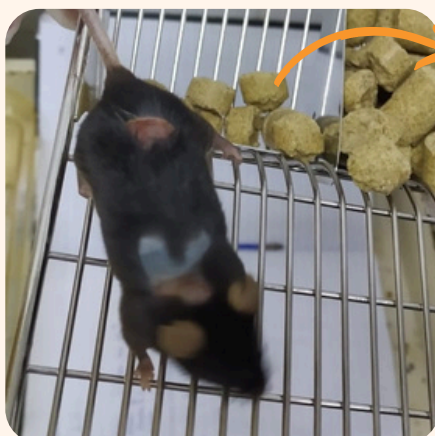
Aparência física

Camundongo apresentando má oclusão dentária que pode se evitar com uma observação atenta.

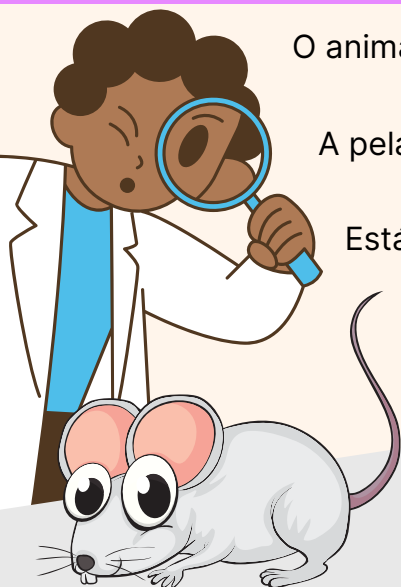


Comportamento

Camundongo com lesões causadas por agressão devido ao comportamento hierárquico, que é resultado de brigas entre machos, por exemplo. Isso pode ser resolvido com uma mudança de grupo social.



OBSERVE ATENTAMENTE VÁRIOS ASPECTOS QUE INDICAM SEU BEM-ESTAR E SAÚDE:



O animal perdeu peso? Como estão as fezes?

Está se alimentando?

A pelagem está normal?

Como estão os olhos?

Está interagindo com os demais?

O animal está agressivo ou está sendo agredido?

E os dentes?

A cama está seca?

Como está o ambiente da caixa?


Tem comida e água suficiente?


Houve nascimento na caixa?


DÚVIDAS NO MANEJO?

A CAMBE pode ajudar você!
Fale conosco!

 cambe@ccsdecania.ufrj.br

 @cambe.ufrj

 CAMBE UFRJ

 www.cambeufrj.com