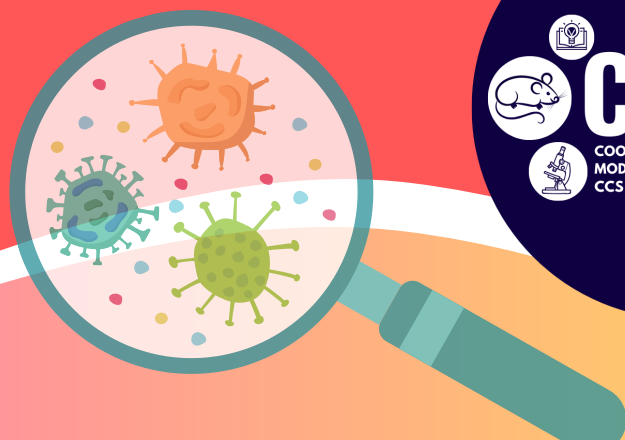


COMO ESTÁ SENDO FEITO O MONITORAMENTO SANITÁRIO DO SEU BIOTÉRIO?



DEFINIÇÃO

01

- O **monitoramento sanitário** são os testes realizados nas colônias de animais para detecção de agentes patogênicos em intervalos regulares, que variam de acordo com o padrão sanitário da instalação.



CONTROLE DE PATÓGENOS

02

- Alguns patógenos, como vírus, bactérias, parasitas e fungos, **podem não causar sinais**, mas ainda assim impactar diretamente os resultados experimentais ao alterar a resposta fisiológica dos animais.



PLANEJAMENTO E DEFINIÇÃO DE PADRÕES SANITÁRIOS

03

- Seleção dos patógenos e estabelecer rotina de monitoramento.
- Conversar com os técnicos da CAMBE sobre como realizar esse processo.



O QUE PODE SER ENVIADO PARA ANÁLISE?

04

- Amostras de sangue;
- Amostras de fezes;
- Swabs de pele ou orais;
- Amostras de tecidos ou órgãos;
- Animal inteiro;
- Animais sentinelas (quando a colônia não possui animais suficientes para disponibilizar um n adequado).



ANÁLISE DE LABORATÓRIO

05

- Exames microbiológicos: como cultura microbiana, PCR ou sorologia;
- Exames parasitológicos: Avaliação da presença de endo e ectoparasitas;
- Análise molecular por PCR



BIOSSEGURANÇA E BOAS PRÁTICAS DE MANEJO

06

- Limpeza e desinfecção rigorosa
- Controle de acesso
- Ventilação e filtragem do ar
- Tratamento dos animais



Seguir as regulamentações para o cuidado e uso de animais é a garantia de práticas éticas e eficazes de monitoramento sanitário. Nossa equipe de Médicos Veterinários pode ajudar você!



A CAMBE vai realizar alguns testes sorológicos.

Tem interesse nesse serviço?

Fale conosco!

✉ cambe@ccsdecania.ufrj.br

📷 [@cambe.ufrj](https://www.instagram.com/cambe.ufrj)

🌐 [CAMBE UFRJ](https://www.linkedin.com/company/cambe-ufrj)

🌐 www.cambeufrj.com

